

## Ecco un esempio della disposizione delle camere nel secondo piano

Questa è la disposizione esemplificativa delle camere in uno dei quattro piani e comunque anche tra i quattro piani classici ci sono differenze e varianti significative nelle tipologie delle stanze: senza moquette o con la terrazza per esempio oppure nelle diverse combinazioni lungo il corridoio.

Le camere in ogni piano sono 28, di queste: 12 sono ad ovest che è il lato dei tramonti sui Colli Euganei, le restanti 16 sono invece rivolte ad est e, di norma, risultano quello un po' più silenziose.

L'AbanoRitz nemmeno rispetto alle stanze fa scelte standard, seppur classiche hanno dimensioni e servizi e posizioni che rappresentano la nostra risposta, negli anni, alle diverse e mutevoli richieste degli ospiti...fino alla costruzione del quinto piano

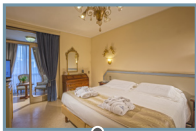
## Here is an example of the room layout on the second floor

This is an illustrative layout of the rooms on one of the four floors, but even among the four classic floors, there are significant differences and variations in room types: for example, some may have no carpet or a terrace, or they may be arranged differently along the hallway.

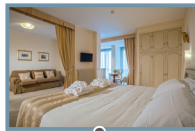
There are 28 rooms on each floor: 12 face west, offering views of the sunset over the Euganean Hills, while the remaining 16 face east and typically tend to be a bit quieter.

AbanoRitz doesn't adhere strictly to standard room choices; although they are classic, they vary in size, amenities, and positions, reflecting our response over the years to the diverse and evolving demands of our guests... up until the construction of the fifth floor.

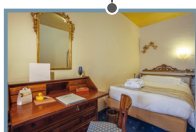
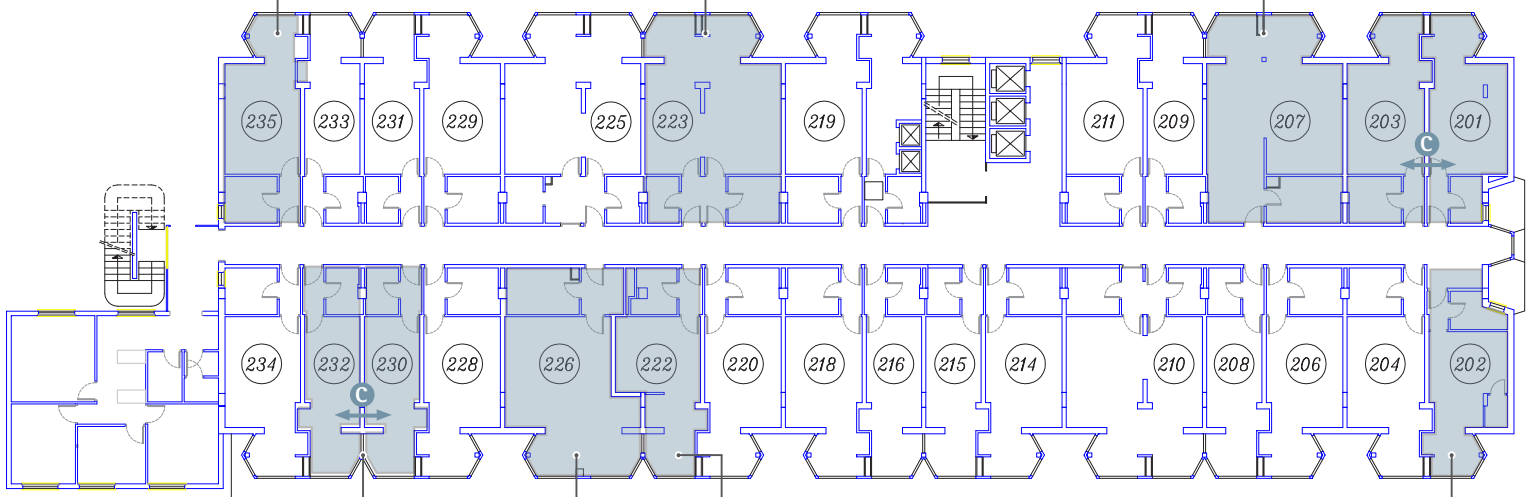
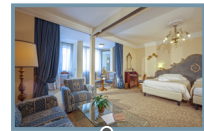
Elegant doppia



Special Room Privilege



Special Room Suite King Size



Elegant singola



Special Room Luce



Mini Room Maxi Love



Superior singola